

# Les Echos de Plouider

ENTRE TERRE ET MER

INFORMATIONS - 13 JANVIER 2023 - N° 1962



LA MAIRIE DE PLOUIDER

VOUS SOUHAITE UNE

Bonne Année



**COORDONNÉES -**  
**Daveenoù Ti-Ker hag Ajañs-Post**



**PERMANENCES EN MAIRIE -**  
**Burev an dilennidi**

## MAIRIE :

Tél : 02.98.25.40.59.

Courriel : mairie@plouider.bzh

Facebook : Plouider Entre Terre et Mer

### HORAIRE D'OUVERTURE AU PUBLIC

Du lundi au mercredi : 8h30-12h00 et 13h30-17h00.

Le jeudi : 8h30-12h00. Fermé l'après-midi.

Le vendredi : 8h30-12h00 et 13h30-16h30.

## AGENCE POSTALE :

Tél : 02.98.25.40.50.

### HORAIRE D'OUVERTURE AU PUBLIC

Horaires d'ouverture au public :

Du lundi au vendredi : 8h30-12h15. Levée à 12H00.

**Fermée le jeudi.** Levée à 12H00.

Le samedi : 9h30-11h45. Levée à 12H00.

À partir du 1<sup>er</sup> janvier 2023, votre gamme courrier évolue.

<b>Vos envois quotidiens</b>  <b>Lettre verte</b> Nouveau délai : distribué en 3+2* L16 € <small>*Cédon de suite de distribution (maximum pour 100 € de plus)</small>	<b>Vos envois importants</b>  <b>Lettre Services Plus</b> distribuée en 3+2* 2,96 € <small>Plus de services avec : - Suivi inclus et notifications expédition et/ou distribution** - Possibilité d'usage depuis votre boîte aux lettres*** - Compensation Financière Incitative en cas de distribution dans un délai successif***</small>	<b>Vos envois urgents</b>  <b>e-lettre rouge****</b> distribuée en 3+1* 1,69 € <small>- Disponible en bureau de poste et sur laposte.fr (24h/24 et 7j/7) - Courrier rédigé en ligne depuis votre ordinateur ou votre smartphone, imprimé par La Poste et distribué par le facteur. - Coût de suite de distribution disponible pour 0,90 € de plus****</small>	<b>Vos envois en recommandé</b>  <b>Lettre recommandée</b> Nouveau délai : distribuée en 3+2* L16 € <small>Envoyez votre message en recommandé en un clic sur laposte.fr</small>
<b>Lettre internationale</b> Délais internationaux +1 jour, consultables sur laposte.fr L10 €			

\* Délai de distribution standard  
\*\* À partir de 2023, les lettres et cartes postales seront distribuées en 3+2\* avec le nouveau standard de distribution en 3+2\*  
\*\*\* La suite de distribution est soumise à un supplément de 0,90 € de plus  
\*\*\*\* Le coût de distribution est de 0,90 € de plus

Le mercredi : Permanence sur rendez-vous de **René PAUGAM**, Maire. Prendre contact avec la Mairie.

Permanence sur rendez-vous de **Karine CORLOSQUET**, Adjointe aux Affaires Sociales. Prendre contact avec la Mairie.

Les Adjoints au Maire et les Conseillers Délégués sont disponibles sur rendez-vous.

**DECHETS DE JARDIN :** Ce week-end, les remorques communales seront à Pont du Châtel et le week-end prochain, elles seront rue Abbé Joseph Tanguy.

**COLLECTE DES DECHETS MENAGERS**  
La prochaine collecte des bacs aura lieu le **mercredi 18 janvier** pour les bacs jaunes et le **jeudi 19 janvier** pour les ordures ménagères.



## MÉDIATHÈQUE - MEDIAOUEG

7 rue de la Vallée - Tél : 02.98.83.34.87.

Courriel : mediatheque@plouider.fr

Site : mediathequeplouider.blogspot.fr

### HORAIRE D'OUVERTURE AU PUBLIC

Mardi : 16h30 - 18h

Mercredi : 10h - 11h30 / 14h - 18h

Vendredi : 16h - 18h

Samedi : 10h - 11h30 et Dimanche : 10h - 11h30

Médiathèque

## Abonnement :

Habitants de Plouider :

- Individuel : 15 €

- Famille (à partir de 2 adultes) : 20 €

Habitants Hors commune :

- Individuel : 20 €

- Famille (à partir de 2 adultes) : 25 €

Vacanciers (Abonnement de 2 mois) : 10 €

Gratuit pour les enfants de moins de 18 ans

2022-2023

2 2ME SESSION

# BABY GYM

DE 3 ANS À 6 ANS



MAIRIE DE PLOUIDER

Séances dispensées par l'agent sportif communal

30€00 LES 10 SÉANCES

Contact et inscription Mairie de Plouider  
02.98.25.40.59  
Ouvert à tous les enfants de la Communauté  
Lesneven Côte des Légendes.





## VIE COMMUNALE - Buhez ar gumun



PLOUIDER

### ÉTAT CIVIL

2022

### Mariages

2022 5

2021 4

### Naissances

2022 19

2021 21

### Décès

2022 7

2021 22

### LES CHIFFRES CLÉS DE L'URBANISME EN 2022

#### PERMIS DE CONSTRUIRE

34



32

2022

2021

Extensions habitations, vérandas, garages, carport... : 5 - (7 en 2021)  
Rénovations habitations : 3 - (2 en 2021)  
Maisons neuves : 22 - (20 en 2021)  
Exploitations agricoles : 2 - (1 en 2021)  
Activité artisanale ou commerciale : 2 (2 en 2021)

#### CERTIFICAT D'URBANISME

100

93

2022

2021

### PLOUIDER

#### DECLARATIONS DE TRAVAUX

82



62

2022

2021

Rénovations, extensions maisons, vérandas, abris de jardins, garages : 26 (18 en 2021)  
Changement de fenêtres, bardage, pose de fenêtre de toit, ravalements de façade, clôture : 43 - (31 en 2021)  
Pose de panneaux photovoltaïques : 6 - (6 en 2021)  
Division de parcelles : 1 - (3 en 2021)  
Autres (piscine, serre, enseignes, talus...): 6 - (4 en 2021)

## MON GUICHET URB@NISME en un clic!

[www.mairie@plouider.bzh](http://www.mairie@plouider.bzh)



Dématérialisation des actes d'urbanisme : Dans le cadre de la dématérialisation des actes d'urbanisme, effective partout en France depuis un an, les communes du Pays de Lanterneau-Daoulas et de Lesneven Côte des Légendes, fortes de leur service intercommunal commun d'instruction de droit des sols, sont en ordre de marche. Un guichet numérique unique, Mon guichet Urb@nisme en un clic ! Il est accessible sur une page dédiée sur [www.mairie@plouider.bzh](http://www.mairie@plouider.bzh) → services en ligne → mon guichet urbanisme.

## Pass Culture

Une application

Créditée de 500 euros pour tes 18 ans

Des milliers d'offres culturelles

<https://pass.culture.fr/>



## VIE COMMUNALE - Buhez ar gumun



PLOUIDER

# FORUM DES MÉTIERS EN UNIFORME



SANTÉ - HÔTELLERIE - RESTAURATION - MÉCANIQUE -  
SÉCURITÉ - INFORMATIQUE - RECHERCHE -  
AGRICULTURE - COMPTABILITÉ - GESTION...  
PLUS DE 400 MÉTIERS - TOUS NIVEAUX

**SAMEDI 28 JANVIER 2023**  
**ESPACE ROGER CALVEZ**

10H00 À 13H00

AVEC LA PARTICIPATION DE

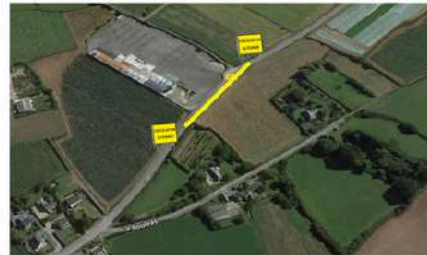


### C'est quoi un forum des métiers en uniforme ?

Le Forum des Métiers en Uniforme donne l'opportunité de rencontrer des personnes dont la profession est celle qu'ils envisagent d'exercer, et ils peuvent ainsi découvrir plus en détails cette profession et le parcours qui pourra les y mener.



### INFORMATION TRAVAUX



TRAVAUX SUR RÉSEAU D'EAU

**MARDI 17 JANVIER**

D74 - ROUTE DE SAINT MÉÉN

CIRCULATION ALTERNÉE

## CARTE D'IDENTITÉ ET PASSEPORT

MAIRIES ÉQUIPÉES POUR DÉLIVRER  
DES PASSEPORTS ET DES CARTES  
NATIONALES D'IDENTITÉ SONT À  
VOTRE DISPOSITION



### MAIRIE DE GUISSENY



Vous pouvez réserver votre rendez-vous exclusivement en ligne, sur le site internet de la ville [www.guisseny.net](http://www.guisseny.net), dans la rubrique Démarches administratives/ État civil.



## LES CONSEILS DE LA GENDARMERIE

La gendarmerie appelle la population à la vigilance, notamment à prendre l'habitude de fermer ses portes d'entrée à clé, même en présence des habitants, surtout la nuit, mais aussi à fermer à clé les véhicules, y compris stationnés sur la propriété.





## VIE ASSOCIATIVE - Buhez ar c'hevredigezhioù

### FAMILLES DE LA BAIE

Familles de la Baie propose dès janvier, un deuxième cours de cuisine avec Enguerrand Mahé, Un chef au Menu, le jeudi de 10h00 à 12h30. Au mois de janvier, le chef propose de cuisiner le **lundi 16 ou le jeudi 19 janvier** un fondant de chèvre frais aux tomates confites puis une ballotine de poisson aux algues et brunoise de légumes. Pour le dessert, une tarte tatin au caramel de cidre sera réalisée. Les inscriptions sont possibles jusqu'au **13 janvier** par mail [famillesdelabaie@gmail.com](mailto:famillesdelabaie@gmail.com).

### GÂS DE PLOUIDER

**Dimanche 15 janvier** : Match au Drennec à 13h00.

### ACGTP

Voir le calendrier sur le site [www.acgtp.fr](http://www.acgtp.fr)

### PAROISSE- Parrez

Pour les horaires de messes du dimanche, merci de consulter le tableau d'affichage à l'entrée du cimetière.

### ANNONCES - Kemennadoù berr

### CYCLE DE 6 CONFÉRENCES PUBLIQUES GRATUITES

Cycle de 6 conférences publiques gratuites de janvier à juin au 7 Le Lein à Plouider par le CIAG Lesneven. Première conférence le **mercredi 18 janvier à 19h30**  
« Un enseignement spirituel » ☎ 06.32.05.93.91.

### RECHERCHE SAISONNIERS

Serres de fraises recherchent saisonniers temps plein du lundi au vendredi, contrat de 2 à 8 mois à partir de février sur Plouvien et Bourg-Blanc.

Postuler par mail : [gedekerouvelin@gmail.com](mailto:gedekerouvelin@gmail.com).

### L'ÉPICERIE

Fermeture annuelle pour pause hivernale jusqu'au **vendredi 13 inclus**.

### RECHERCHE MAISON

**Urgent:** retraités actuellement en location sur Plounéour où nous avons passé 16 ans, nous cherchons à acheter une maison au calme, minimum 3 chambres et un garage, sans gros travaux ni bord de route très passante, sur Plounéour de préférence ou environs proches, Plouider, Kerlouan, Tréfleze... Contacter Anne ☎ 06.21.91.15.70 et Gérard ☎ 07.64.55.01.32.



**PARTICIPEZ À L'OPÉRATION DE  
COLLECTE ET DE RECYCLAGE  
DES MOBILES USAGÉS EN  
MAIRIE !**



## PORTES OUVERTES

Dorioù digor

### PORTES OUVERTES MFR DE PLABENNEC - PLOUDANIEL

Le **vendredi 27 janvier** (de 17h à 19h)

Le **samedi 28 janvier** (de 9h à 17h)

Possibilité de rendez-vous les mercredis et samedis  
Infos ☎ 02.98.40.40.73 ou [mfr.plabennec@mfr.asso.fr](mailto:mfr.plabennec@mfr.asso.fr)  
[www.mfr-plabennec-ploudaniel.fr](http://www.mfr-plabennec-ploudaniel.fr)

### PORTES OUVERTES IREO LESNEVEN

**Vendredi 27 janvier** de 17h à 20h

**Samedi 28 janvier** de 9h à 17h

(uniquement sur RDV) ☎ 02.98.83.33.08 ou  
[ireo.lesneven@mfr.asso.fr](mailto:ireo.lesneven@mfr.asso.fr)



**Le Cleusmeur**  
Lycée Professionnel | Lesneven  
S'épanouir aujourd'hui pour construire demain

**Journées PORTES  
OUVERTES**

**Vendredi 3 février**  
(17h-19h30)

**Samedi 4 février**  
(9h-12h30)

- 4<sup>ème</sup> - 3<sup>ème</sup> découverte des métiers
- Bac Pro SAPAT
- CAPa SAPVER
- INTERNAT



**Vendredi 3 mars**  
(17h-19h30)  
**Samedi 4 mars**  
(9h-12h30)



**ZÉRO DÉCHET**

La CLCL recrute !  
Participez à la deuxième édition de l'événement Finistérien pour partager vos pratiques et astuces zéro déchet.  
Bienvenue dans ma maison presque zéro déchet est organisé le **1er et 2 avril** sur la Communauté Lesneven Côte des Légendes.



Comme Marie, participez à **Bienvenue dans ma maison presque zéro déchet**  
#Recrutement Foyers Zéro Déchet  
Les 1<sup>er</sup> et 2 avril 2023, ouvrez vos portes et partagez vos actions presque zéro déchet.  
Participez aussi les informations sur [bienvenue.symette.bzh/](https://bienvenue.symette.bzh/)  
et contactez vos actions presque zéro déchet.

Durant un week-end, une centaine de maisons et appartements engagés dans une démarche presque zéro déchet ouvriront leurs portes aux habitants du Finistère curieux de découvrir leur quotidien.  
Pour participer, inscrivez-vous (avant le 24 janvier) sur le site <https://bienvenue.symette.bzh/>  
Vous avez besoin de plus de renseignement avant de vous inscrire, prenez contact avec Stéphanie votre ambassadrice du tri ☎ 06.13.30.80.35 ou par mail à : [tri@clcl.bzh](mailto:tri@clcl.bzh).

**APPEL À PROJET : INSTALLATION ARTISTIQUE 'RIBIN' DE L'IMAGINAIRE'**

Tourisme Côte des Légendes développe un projet d'installations artistiques en plein air, à raison de 2 œuvres sur 2 communes distinctes chaque année, chaque lieu étant associé à une légende.

Le présent appel à projets correspond à la cinquième saison des Ribin' de l'Imaginaire. Dans ce cadre et pour la cinquième saison, Tourisme Côte des Légendes souhaite faire appel aux artistes plasticiens, architectes ou collectifs d'artistes pour la création et la réalisation d'une installation artistique sur les communes de **Plouider** et Guissény.

Toutes les informations sont détaillées dans l'appel à projet à télécharger sur le site de La Fabrique d'Imaginaire : <https://www.fabriquedimaginaire.bzh/appele-a-projet-2023/>

**RECYCLERIE LEGEND'R - LESNEVEN**

Lieu de vente : 4 place du Champ de Bataille (ancienne caserne des POMPIERS)  
**OPERATION EXCEPTIONNELLE A LA RECYCLERIE LE SAMEDI 14 JANVIER de 10 h 00 à 16 h 30**  
- 50 % sur l'ensemble du magasin (à l'exception des objets signalés).  
**Horaires et lieu des dépôts :**  
5 rue Paul Gauguin (à proximité de la déchetterie)  
Mercredi et vendredi : de 14 h 00 à 16 h 30  
samedi : de 10 h 00 à 16 h 30 (sans interruption).



**DANS LES ENVIRONS - Tro var dro**

**CHOUROUTE ALSACIENNE : LE GRAND RETOUR**

Le comité de jumelage Kerlouan/Orschwir organise le **dimanche 5 février** à 12h00 à la salle Etienne Guilmoto Kerlouan une choucroute Alsacienne.  
Réservation obligatoire ☎ 06.62.79.30.17 ou ☎ 06.80.71.22.51. Tarif 11€ à emporter à partir de 11h ou 14€ sur place jambon/frites maison : 8€.



DIMANCHE 15 JANVIER 2023 À 15H30 À L'ATELIER DE LESNEVEN  
*En soutien aux Pêles Maires des Légendes*

