



Les Echos de Plouider

VENDREDI 10 JANVIER 2025 - N° 2008

PLOUIDER
FORUM
des métiers en uniforme

SAMEDI 11 JANVIER 2025
DE 09H30 À 12H30
ESPACE ROGER CALVEZ

AVEC LA PARTICIPATION DE



Coordonnées

Daveenou Ti-Ker hag Ajañs-Post

MAIRIE :

☎ : 02.98.25.40.59.

✉ : mairie@plouider.bzh

f : Plouider Entre Terre et Mer

📱 : Application Panneau Pocket

HORAIRE D'OUVERTURE AU PUBLIC

Du lundi au mercredi : 8h30-12h00 et 13h30-17h00.

Le jeudi : 8h30-12h00. Fermé l'après-midi.

Le vendredi : 8h30-12h00 et 13h30-16h30.

AGENCE POSTALE :

☎ : 02.98.25.40.50.

HORAIRE D'OUVERTURE AU PUBLIC

Du lundi au vendredi : 8h30-12h15. Levée à 12h00.

Fermée le jeudi. Levée à 12h00.

Le samedi : 9h30-11h45. Levée à 12h00.



MÉDIATHÈQUE - MEDIAOUEG

7 rue de la Vallée

☎ : 07.80.47.57.55

✉ : mediatheque@plouider.bzh

@ : mediathequeplouider.blogspot.fr

HORAIRE D'OUVERTURE AU PUBLIC

Mardi : 16h30 - 18h

Mercredi : 10h - 11h30 / 14h - 18h

Vendredi : 16h - 18h

Samedi : 10h - 11h30 et Dimanche : 10h - 11h30



Permanences en Mairie

Burev an dilennidi

Le mercredi : Permanence sur rendez-vous de **René PAUGAM**, Maire. Prendre contact avec la Mairie.

Permanence sur rendez-vous de **Karine CORLOSQUET**, Adjointe aux Affaires Sociales. Prendre contact avec la Mairie.

Les Adjoints au Maire et les Conseillers Délégués sont disponibles sur rendez-vous.

DECHETS DE JARDIN : Ce week-end, les remorques communales seront à Pont du Châtel et le week-end prochain, elles seront au parking de l'école.

COLLECTE DES DECHETS MENAGERS :

La prochaine collecte des bacs aura lieu le mardi 15 janvier pour les bacs jaunes et jeudi 16 janvier pour les ordures ménagères.



Vie communale

Buhez ar gumun

CE WEEK-END À PLOUIDER !

C'est un événement à ne pas manquer si vous êtes intéressé par les métiers qui impliquent le port d'un uniforme (Marine, Gendarmerie, Police, SNCF, Armée de Terre...).

Venez découvrir les différentes opportunités professionnelles dans ces secteurs !

PLOUIDER
FORUM
des métiers en uniforme

SAMEDI 11 JANVIER 2025
DE 9H30 À 12H30
ESPACE ROGER CALVEZ

PLUS DE 400 MÉTIERS
TOUTS NIVEAUX

SANTÉ - MÉCANIQUE - SÉCURITÉ - INFORMATIQUE -
RECHERCHE - COMPTABILITÉ - GESTION...

AVEC LA PARTICIPATION DE



LA MÉDIATHÈQUE JULES VERNE



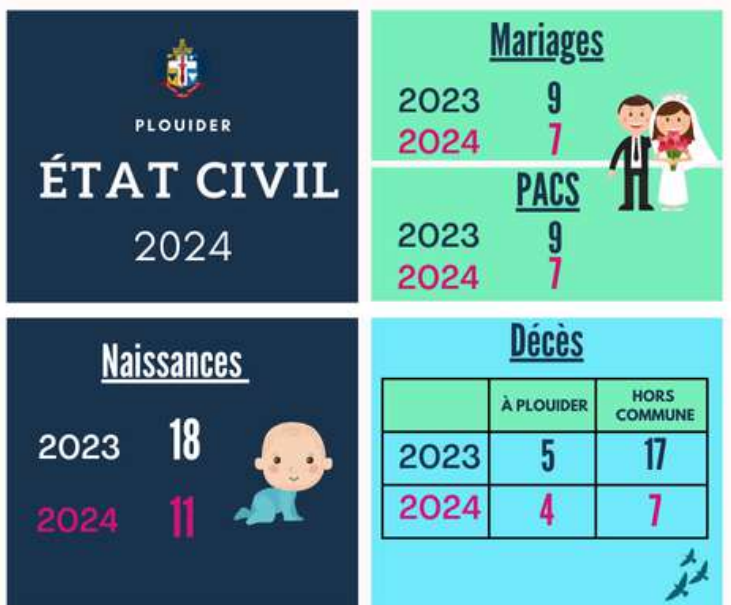
**VOUS SOUHAITE UNE NOUVELLE ANNÉE
REMPLE DE LIVRES ET D'ANIMATIONS !**



Vie communale

Buhez ar gumun

ÉTAT CIVIL



LES CHIFFRES CLÉS DE L'URBANISME EN 2024

PERMIS DE CONSTRUIRE



Extensions habitations, vérandas, garages, carport... : 4 – (5 en 2023)

Rénovations habitations : 4 – (2 en 2023)

Maisons neuves : 5 – (11 en 2023)

Exploitations agricoles : 2 – (2 en 2023)

Activité artisanale ou commerciale : 3 (0 en 2023)

CERTIFICATS D'URBANISME



DECLARATIONS DE TRAVAUX



Rénovations, extensions maisons, vérandas, abris de jardins, garages : 23 (16 en 2023)

Changement de fenêtres, bardage, pose de fenêtre de toit, ravalements de façade, clôture : 25 – (39 en 2023)

Pose de panneaux photovoltaïques : 15 – (14 en 2023)

Division de parcelles : 1 – (3 en 2023)

Autres (piscine, serre, enseignes, talus...) : 3 – (12 en 2023)



Vie communale

Buhez ar gumun

TRAVAUX



ANIMAUX

MERCI D'IDENTIFIER VOS ANIMAUX

L'IDENTIFICATION EST OBLIGATOIRE POUR LES CHIENS DE PLUS DE 4 MOIS, ET POUR LES CHATS DE PLUS DE 7 MOIS

ACCIDENT - POUR VOUS CONTACTER
PERTE - POUR LE RETROUVER PLUS FACILEMENT
VOYAGE - POUR PASSER LA FRONTIÈRE DU MEME DANS L'UNION EUROPÉENNE
RAGE - EN FRANCE, LA VACCINATION PEUT ÊTRE DÉCLARÉE OBLIGATOIRE, ET TOUS LES ANIMAUX ÉRRANTS, NON IDENTIFIÉS, SERONT EUTHANASIÉS

TATOUAGE PUCE ÉLECTRONIQUE

DÉFIBRILLATEUR CARDIAQUE

OÙ TROUVER UN DÉFIBRILLATEUR CARDIAQUE À PLOUIDER ?

ARRÊT CARDIAQUE : 1 VIE = 3 GESTES

APPELER, MASSER, DÉFIBRILLER

TRÈS SIMPLE D'UTILISATION, LE DÉFIBRILLATEUR FONCTIONNE DE MANIÈRE AUTONOME. IL NE SE MET EN FONCTION QUE SI CELA EST NÉCESSAIRE (APRÈS OUVERTURE DU DÉFIBRILLATEUR, IL SUFFIT DE SUIVRE LES INSTRUCTIONS VOCALES).

1 SALLE OMNISPORTS KERLEVEN
2 PARVIS DE LA MAIRIE



Paroisse Parrez

Pour les horaires de messes, merci de consulter le tableau d'affichage à l'entrée du cimetière.

Samedi 11 janvier à 18h00 messe à Lesneven.

Dimanche 12 janvier messe à 9h30 à Trégarantec, à 10h30 à Plounéour-Trez et à 11h00 à Le Folgoët.



Vie associative

Buhez ar c'hevredigezhioù

AR VRO UKREN

FAMILLES DE LA BAIE - CLUB AVEL VOR

Notre association s'associe au club Avel Vor afin de vous proposer une nouvelle activité : "après-midi jeux de société".

Celle-ci aura lieu à partir du **mardi 14 janvier** à l'Espace Rencontres de 14h00 à 18h00, puis tous les mardis.

Une seule adhésion vous suffit pour participer gratuitement à cette activité (soit celle de Familles de la baie, soit celle du club Avel Vor).

Pour plus d'informations, n'hésitez pas à nous joindre par mail ou par téléphone, ou de vous rendez directement sur place mardi 14 janvier.

Contact ☎06.95.21.95.98 ou ☎06.04.40.03.69.

PROJET AUTOUR DU JEU



Nous sommes quelques personnes à réfléchir pour la mise en place d'un projet autour du jeu, par exemple des temps de rencontre lors de soirées ou après-midi autour de jeux de société. Si vous êtes intéressé(e) pour partager la réflexion, nous vous proposons une réunion le **jeudi 30 janvier à 20h00** à l'Espace Rencontres. N'hésitez pas à nous contacter pour plus d'informations :

Solène ☎ 06.30.80.86.40.

Marianne ☎ 06.81.30.65.53.

CLUB AVEL VOR

Permanence pour le renouvellement des cartes d'adhérents 2025 : le **jeudi 16 janvier** aux heures d'ouverture du club à l'Espace Rencontres.



Portes ouvertes

Doriou digor

IREO LESNEVEN

Vendredi 24 janvier de 17h00 à 20h00 et le **samedi 25 janvier** de 9h00 à 17h00. Pour une meilleure qualité d'accompagnement, nous vous invitons à privilégier les rendez-vous en appelant le ☎ 02.98.83.33.08 ou ✉ ireo.lesneven@mfr.asso.fr.

PORTES OUVERTES MFR DE PLABENNEC - PLOUDANIEL

Le **vendredi 24 janvier** (de 17h00 à 19h00).

Le **samedi 25 janvier** (de 9h00 à 17h00).

Infos ☎ 02.98.40.40.73 ou mfr.plabennec@mfr.asso.fr
www.mfr-plabennec-ploudaniel.fr.

COLLÈGE ANTOINE DE ST EXUPÉRY LESNEVEN

Vendredi 17 janvier de 17h00 à 19h45.



Portes Ouvertes

Vendredi 24 janvier (17h-19h30)
Samedi 25 janvier (9h-12h30)



RECHERCHE SAISONNIERS

Exploitation maraîchère (fraises) recherche saisonniers temps plein du lundi au vendredi, à partir de février sur la commune de Plouvien et Bourg-Blanc.

Pour postuler ✉ gedekerouvelin@gmail.com

SOLIDARITÉ CÔTE DES LÉGENDES

L'association Solidarité Côte des Légendes, qui aide les exilés à construire leur nouvelle vie ici, invite les personnes intéressées par le bénévolat à un moment convivial de découverte et d'échange à l'occasion de la Galette des Rois organisée **dimanche 12 janvier**.
Contact : ✉ solidaritecotedeslegendes@gmail.com ou ☎ 06.74.02.87.25.

LA RECYCLERIE DES LÉGENDES LÉGENDR

La recyclerie va aider financièrement des associations lors de son assemblée générale.

Si vous êtes une association sur le territoire de la CLCL à la recherche d'un soutien financier n'hésitez pas à demander un dossier ainsi que le règlement.

✉ larecycleriedeslegendes@gmail.com.

ACCUEIL DE JOUR (LA PARENTHÈSE)

L'Accueil de jour (La Parenthèse), ouvert du lundi au vendredi, est destinée aux personnes de plus de 60 ans chez lesquelles un diagnostic d'Alzheimer, ou de troubles apparentés, a été posé. La structure accueille, à la journée, des personnes vivant à leur domicile et habitant dans un périmètre de 15 kms autour de Lesneven, pour la réalisation d'activités. Les transports sont réalisés par l'établissement.

Les demandes de renseignements et les pré-inscriptions se font auprès du bureau des entrées du Centre Hospitalier de Lesneven ☎ 02.98.21.29.00 ou ☎ 02.98.83.57.39.

MAISON DE L'EMPLOI/FRANCE SERVICES

Atelier « ARNAQUES ET FRAUDES par sms et mails »

Les bons réflexes à adopter pour se protéger :

Les jeudis 9, 16 et 30 janvier de 14h00 à 16h00.

Inscription auprès de l'accueil de la Maison de l'emploi/France services : 12 Boulevard des Frères Lumière à Lesneven.

Horaires : 8h30-12h00 / 13h30-17h30 (16h30 le vendredi) ☎ 02.98.21.13.14 ou ✉ accueil@maison-emploi-lesneven.fr.



UNE CONFÉRENCE POUR AIDER NOS ENFANTS À MIEUX SE COMPRENDRE

Comment accompagner nos enfants à mieux gérer leurs émotions, communiquer avec les autres afin d'aborder l'entrée au collège de manière sereine ? C'est l'objectif du programme éducatif lancé en septembre dans plusieurs classes de CM et 6e du territoire communautaire.



Pour inclure les parents dans cette démarche, la Communauté Lesneven Côte des Légendes organise une conférence gratuite, **mardi 14 janvier** à 19 h 30 à l'Atelier de Lesneven. Animée par Marlène Manac'h, docteure en science de l'éducation et de la formation. Durée : 2 heures. Gratuit et ouvert à tous.

CONSEIL CLIMAT

BIEN UTILISER L'APPAREIL

Veillez à ne pas surcharger le foyer de votre poêle ou insert à bûches et à allumer le feu par le haut. Nettoyez votre appareil et videz le cendrier fréquemment. Le ramonage du conduit doit se faire une fois par an.

Pour toute information, vous pouvez contacter Tinerqje, le service public local de la rénovation énergétique du Pays de Brest ☎ 0298.33.20.09.



COMPOSTAGE : RÉSERVEZ VOTRE COMPOSTEUR INDIVIDUEL

La CLCL propose des composteurs. Deux tailles sont disponibles en échange d'un chèque de caution : 345 litres à 16 € et 830 litres à 31 €. Pour en faire l'acquisition, inscrivez-vous sur <https://www.clclbzh/reservation-composteur-individuel>.

