



# Les Echos de Plouider

ENTRE TERRE ET MER

Vendredi 3 avril 2026 - N° 2039

Prochaine parution le 17 avril

MISSION DINO à PLOUIDER



## Coordonnées

Daveenou Ti-Ker haq Ajañs-Post

### MAIRIE :

☎ : 02.98.25.40.59.

: mairie@plouider.bzh @ www.plouider.bzh

F : Plouider Entre Terre et Mer

📷 : [plouider.entre.terre.et.mer](https://www.instagram.com/plouider.entre.terre.et.mer)

### HORAIRES D'OUVERTURE AU PUBLIC

Du lundi au mercredi : 8h30-12h00 et 13h30-17h00.

Le jeudi : 8h30-12h00. **Fermé l'après-midi.**

Le vendredi : 8h30-12h00 et 13h30-16h30.

### AGENCE POSTALE :

☎ : 02.98.25.40.50.

### HORAIRES D'OUVERTURE AU PUBLIC

Du lundi au vendredi (**fermée le jeudi**) : 8h30-12h00.

Le samedi : 9h30-11h45. Levée à 12H00.

### MÉDIATHÈQUE :

7 rue de la Vallée

☎ : 07.80.47.57.55

: [mediatheque@plouider.bzh](mailto:mediatheque@plouider.bzh)

@ : [mediathequeplouider.blogspot.fr](https://www.blogspot.fr)

Catalogue en ligne : [plouider-pom.c3rb.org](https://www.plouider-pom.c3rb.org)

#### HORAIRES

MARDI : 16 H 30 - 18 H  
MERCREDI : 10 H - 11 H 30  
ET 14 H - 18 H  
VENDREDI : 16 H - 18 H  
SAMEDI : 10 H - 11 H 30  
DIMANCHE : 10 H - 11 H 30



## Permanences en Mairie

Burev an dilennidi

Le mercredi : Permanence sur rendez-vous de René PAUGAM, Maire. Prendre contact avec la Mairie.

Permanence sur rendez-vous de Karine CORLOSQUET, Adjointe aux Affaires Sociales. Prendre contact avec la Mairie.

Les Adjoints au Maire et les Conseillers Délégués sont disponibles sur rendez-vous.

DECHETS DE JARDIN : Ce week-end, les remorques communales seront à Pont du Châtel et le week-end prochain, elles seront rue Abbé Joseph Tanguy.

### COLLECTE DES DECHETS MENAGERS :

La prochaine collecte des bacs aura lieu le mercredi 8 avril pour les bacs jaunes et jeudi 9 avril pour les ordures ménagères.



## Médiathèque



### Médiathèque

Jules Verne

Horaires vacances de printemps

Du 13 au 29 avril

Mardi : 16h-30 - 18h00

Mercredi : 10h - 11h30 / 14h - 18h

Vendredi : 16h00 - 18h00

Samedi : 10h - 11h30

Dimanche : 10h - 11h30

Du 20 au 26 avril

Mardi : Fermé

Mercredi : 10h - 11h30

Vendredi : Fermé

Samedi : 10h - 11h30

Dimanche : 10h - 11h30



## À la Une !

Da zigentañ

## ANIMATION VACANCES DE PÂQUES À PLOUIDER



**MISSION DINO à PLOUIDER**

Oh non ! Cette nuit, une grosse tempête a soufflé sur Plouider... Au lever du soleil, Maman Dino a fait une terrible découverte : ses précieux œufs ont disparu ! Ils ont été dispersés un peu partout dans la commune... Maman Dino est très inquiète. Ses bébés dinos ont besoin d'aide pour éclore ! Heureusement, elle peut compter sur toi ! Deviens un véritable explorateur jurassique et pars à la recherche des œufs perdus !

**DU LUNDI 13 AVRIL  
AU LUNDI 27 AVRIL 2026**

PARCOURS POUR LES ENFANTS DE 3 KM

POSSIBILITE DE TUTO

GRATUIT

3 - 10 ANS PIQUE-NIQUE POSSIBLE

PLUS D'INFORMATIONS À LA MAIRIE DE PLOUIDER  
OU [WWW.PLOUIDER.FR](http://WWW.PLOUIDER.FR)



## Vie communale

Buhez ar gumun

### ELECTION DU MAIRE ET DES ADJOINTS



Vendredi 20 mars, René Pauzam a été élu maire par le conseil municipal. Il est ici entouré d'une partie de ses adjoints, conseillers délégués et conseillers municipaux.

### LA MAIRIE DE PLOUIDER RECRUTE UN AGENT TECHNIQUE POLYVALENT À TEMPS COMPLET

#### Missions :

- MÉCANIQUE
- ÉLAGAGE
- VOIRIE
- TRAVAUX DIVERS

J-9



Plus d'informations : [www.plouider.bzh](http://www.plouider.bzh)

### TOUR DU PAYS DE LESNEVEN CÔTE DES LÉGENDES

#### ARRÊTÉ DU MAIRE RÉGLEMENTANT LA CIRCULATION ET LE STATIONNEMENT DES VÉHICULES

À l'occasion du passage de la course cycliste "TPLCL" par Plouider, **le samedi 4 et dimanche 5 avril**, il y a lieu, dans l'intérêt de la sécurité publique, de réglementer la circulation et le stationnement des véhicules.

La circulation des véhicules de toute nature sera réglementée dans le sens de la course de 13h30 à 18h00 sur l'ensemble de la commune.

Détail de la course <https://tplcl.blm22.fr>

#### FERMETURE AGENCE POSTALE

L'agence postale sera fermée, le **lundi 20 au lundi 27 avril inclus**.

#### Réouverture le mardi 28 avril.

Tous les colis et lettres recommandées seront à retirer au bureau de Lesneven.

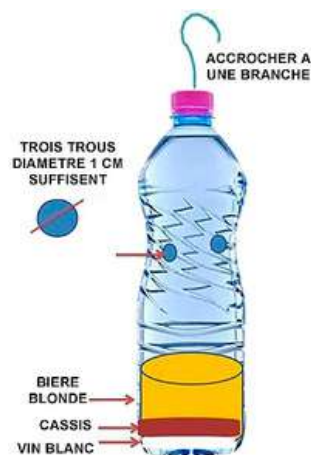
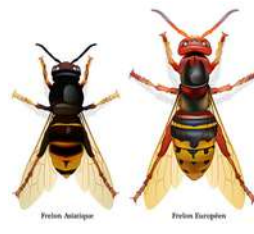
Merci de votre compréhension.



## Vie communale

Buhez ar gumun

### LUTTE CONTRE LE FRELON ASIATIQUE : C'EST LE BON MOMENT POUR PIÉGER LES REINES !



#### Pourquoi piéger les fondatrices ?

Les fondatrices de frelons asiatiques émergent au printemps après avoir hivernées. Elles sont responsables de la création de nouveaux nids, ce qui peut entraîner une augmentation significative de la population de frelons. En piégeant ces femelles reproductrices dès leur sortie d'hivernation, nous pouvons réduire le nombre de nids établis et, par conséquent, limiter l'impact de cette espèce envahissante sur notre écosystème.

#### Quand et comment piéger ?

La période de piégeage de printemps est de 2 mois maximum et débute dès que les températures commencent à se réchauffer, généralement entre mars et mai. Nous vous encourageons à placer des pièges dans des zones stratégiques, comme près des sources de nourriture (fleurs, ex : camélias ; fruits, composteurs) et des zones boisées.

#### Suivi et retrait des pièges

Il est important de surveiller régulièrement les pièges pour s'assurer de leur efficacité et de retirer les frelons capturés. Nous vous rappelons également que les pièges doivent être retirés à la fin du mois de mai pour éviter de capturer des insectes non ciblés et pour garantir l'efficacité de la lutte.

### ENTRETIEN DU CIMETIÈRE ET REPAS - MERCREDI 6 MAI

Nous invitons les personnes de tous âges à se réunir le temps d'une matinée et à travailler ensemble dans la bonne humeur, pour contribuer à l'embellissement du cimetière de Plouider, le **mercredi 6 mai à 9h30**.

Inscription pour le buffet en mairie ou par téléphone au 02.98.25.40.59 avant le **mercredi 29 avril**.



## Vie communale

Buhez ar gumun

### PLAN INTERCOMMUNAL DE SAUVEGARDE

Dans le cadre d'un groupement de commandes avec certaines communes de la Communauté de communes Lesneven Côte des Légendes et la CLCL pour l'acquisition de matériel spécifique au Plan Intercommunal de Sauvegarde, la commune de Plouider a investi dans 20 lits picot, 6 talkies-walkies et 30 couvertures de survie, afin de pouvoir accueillir et prendre en charge la population en cas de situation d'urgence ou de crise.

### BRUIT ET RESPECT DE LA TRANQUILITÉ D'AUTRUI

#### Il est rappelé à chacun les règles à respecter.

Les travaux de bricolage et de jardinage réalisés par des particuliers, à l'aide d'outils ou d'appareils susceptibles de causer une gêne pour le voisinage en raison de leur intensité sonore ne peuvent être effectués que :

- Les jours ouvrables de 8h30 à 19h30
- Les samedis de 9h à 19h
- Les dimanches et jours fériés de 10h à 12h



## Annonces Kemennadoù berr

### L'épicerie

Horaires :

Du lundi au vendredi de 7h30 à 13h00 et de 16h00 à 19h45, le samedi 8h00 à 13h00 et de 16h00 à 19h45 et le dimanche de 8h00 à 13h00.

Fermée le jeudi.

☎ 02.98.43.67.97    lepicerie29@orange.fr

### PETITS TRAVAUX – SERVICE À LA PERSONNE

Entreprise de petits travaux – service à la personne : Lucie Roudaut. Pose d'étagères, cadres, rideaux, montage de meubles, pose de lustres...

☎ 07.66.57.13.83    lucie.roudaut29260@yahoo.com



## Paroisse Parrez

Plus d'information  
<https://www.ndfolgoet.fr>

**Samedi 4 avril** messe à Lesneven et Kerlouan à 21h00.

**Dimanche 5 avril** messe à 9h30 à Brignogan, messe à Le Folgoët à 11h00.

**Samedi 11 avril** messe à Lesneven à 18h00.

**Dimanche 12 avril** messe à 9h30 à Kerlouan, messe à Le Folgoët à 11h00.



## Vie associative

Buhez ar c'hevredigezhioù

### APEL



Foire aux plantes  
- Ecole de Plouider -

Dimanche 26 avril  
9h - 13h



Nombreux plants  
d'ornements et  
potagers

APEL  
NOTRE DAME  
DE LA SAGESSE

Entrée gratuite

### LES ROSES

CAFE PAPOTE DES ROSES  
ENSEMBLE FACE  
AU CANCER

Lundi 20 avril  
Plouneour-Brignogan

A venir :  
18 mai  
22 juin

Groupe de parole de 13H30 à 15H30  
Café céramique de 16H à 18H30



Organisés par Les Roses Finistériennes  
Animés par des professionnelles

Inscription pour une activité:  
[lesrosesfinisteriennes@gmail.com](mailto:lesrosesfinisteriennes@gmail.com)

### LES AMIS DU LIVRE

VENTE  
DE  
LIVRES

Romans / Policiers /  
BD jeunesse et adultes /  
Albums jeunesse ...

**SAMEDI 11 AVRIL 2026**  
10H - 16H  
Médiathèque de PLOUIDER

Organisée par Les Amis du Livre

ENTREE LIBRE  
Renseignements: Médiathèque Jules Verne  
Place Angèle Duval - 29260 Plouider  
07.68.47.57.95 / [mediatheque@plouider.bzh](mailto:mediatheque@plouider.bzh)

petite  
prix

### CLUB AVEL VOR


Sortie prévue le **mardi 12 mai** : La Route du Lin  
Le matin : visite guidée de la Maison des Toiles à Saint-Thélo, pour découvrir l'histoire du lin qui a fait la renommée du Centre-Bretagne.

L'après-midi : accueil et visite guidée d'un atelier de tissage à Uzel.

Les inscriptions sont possibles dès maintenant au club, actuellement Espace Valérie Breton, derrière la salle omnisports. Renseignements Sylviane Gautier  
☎ 06.73.80.91.31.

### HENCHOU GWECHALL

L'association Henchou Gwechall invite ses membres et les amateurs de nature/randonnée à son assemblée générale le **vendredi 10 avril à 18h30** à l'Espace Valérie Breton.

 Venez découvrir en  
mairie les circuits de  
randonnée pédestre sur  
la commune de Plouider



Réalisation  
Henchou Gwechall & PSN





## MAISON DE L'EMPLOI / FRANCE SERVICES LESNEVEN

**Guisseny**

12<sup>ème</sup> ÉDITION

**5 AVRIL 2026**  
9H À 17H30

→ Foire ←  
**AUX PLANTES, ET PRODUITS LOCAUX**  
PLANTENNOU HA BLEUNIOÙ

**SAINTE-GILDAS GUISSENY**

ENTRÉE 1€ (+ DE 15 ANS)  
STRUCTURES CONPLABLES  
BUVETTE / CHASSE AUX OÙEPS  
BALADES À PONEY  
BALADES EN TROTINETTES

Repas cuit sur place sur réservation  
06 85 82 45 97

diwan, E.Leclerc, skoazell, France Services

**Goulsen**

DE L'ÉCOLE DU VIEUX POIRIER DE GOULVEN

dim. **5 avril**

**Vide grenier GOULVEN**

**FOIRE AUX PLANTES**

CONTACT : APEUVIEUXPOIRIER@GMAIL.COM / 06 61 53 39 55

**ATELIER NUMÉRIQUE**  
DEVENEZ AUTONOME AVEC LE NUMÉRIQUE

RENDEZ-VOUS INDIVIDUEL D'UNE HEURE

SMARTPHONE ORDINATEUR TABLETTE

ATELIER COLLECTIF 4-10 PERSONNES

DANS VOTRE COMMUNE

**GRATUIT ET OUVERT À TOUS**

INFORMATIONS/INSCRIPTIONS AUPRÈS DE FRANCE SERVICES  
LESNEVEN AU 02.98.21.13.14 OU 07.49.15.16.92

France services, République Française, Maison de l'emploi

**Lesneven**

**REPAIR CAFE**

Ne jetons plus, réparons ensemble.

EHPAD Ty Maudez

**Mercredi 8 Avril**  
14h00-16h00

Petits électroménagers et vélos

PEPAIR CAFE, Centre Social de Lesneven

**BRIGNOGAN**

ANGO THEATRE VOUS PRESENTE

Dimanche 19 avril, 17 h 30

Salle Kastell Mor  
rue de l'Eglise, Plouñour-Brignogan-Plages

Entrée libre  
Recette reversée à l'association du salon du livre jeunesse

**JE VOUS ÉCOUTE**

UNE COMÉDIE de **BÉNABAR**  
HÉCTOR CABEILLO REYES

## TAILLER, BROYER... ET GARDER !

Vous venez de tailler votre haie ou vos arbustes ? Ne jetez plus vos branches ! La CLCL propose désormais un service de prêt gratuit de broyeurs à végétaux pour transformer vos déchets verts en paillage ou en compost. Infos et réservation sur [urlr.me/HceQBS](http://urlr.me/HceQBS)

**VOTRE JARDIN PART EN JUNGLE ?**

On a ce qu'il vous faut !

Broyeurs en prêt gratuit  
Réservation sur CLCL

CLCL

**Lesneven**

**BUFFET SOLIDAIRE**

ANIMÉ PAR MUSIQUE LOISIR : MACADAM BOULES QUIES - AKOUPHÈNES

AU PROFIT DE L'AFJ : UN TREMPILIN POUR L'EMPLOI

20 € Adulte hors boissons / 15 € Enfant - de 10 ans

**LE 25 AVRIL À 19H**  
À L'ATELIER LESNEVEN

RESERVATION SUR HELLOSOO OU AU 02 98 21 18 64 AVANT LE 14 AVRIL 2026

**Lesneven**

PAIS DE LESNEVEN MARTELL

**PORTES OUVERTES**

DU 27 AVRIL 2026 JUSQU'AU 14 JUIN 2026

INSCRIS-TOI MAINTENANT !!

peydelesneven@ccclcl.fr / portes-ouvertes

## En pratique

Service de prêt gratuit, accessible uniquement aux habitants des 14 communes membres de la CLCL. Informations et conditions sur [urlr.me/HceQBS](http://urlr.me/HceQBS)

## CHÉQUIER JEUNES : ILS SONT LÀ !

Les chèquiers jeunes pour l'année 2026 sont arrivés au Service Info Jeunes (SIJ). D'une valeur de 20 € (4 chèques de 5 €), ce dispositif vise à inciter les 13-20 ans à pratiquer des activités physiques et culturelles. Il permet de bénéficier d'une réduction dans l'une de nos structures partenaires : Cinéma Even, Spadium, Centre Socioculturel Intercommunal, associations sportives, etc. Un bon moyen pour découvrir de nouvelles activités à moindre coût ! Pour récupérer le vôtre, il suffit de se rendre au Service Info Jeunes (4, place du pont à Lesneven) muni d'une pièce d'identité.

## En pratique :

Service Info Jeunes (4, place du pont à Lesneven) au ☎ 06.45.85.85.50 ou [sij@clcl.bzh](mailto:sij@clcl.bzh)

**Goulsen**

**PAOTRED PAGAN**

Eglise de GOULVEN

**le dimanche 26 avril 2026 à 17h**

chants traditionnels  
choeur d'hommes

libre participation

**Le Folgoët**

**1er MAI LE FOLGOËT**

Le Télégramme

Comité d'Animation Le Folgoët

**FAITES DU SPORT**  
Journée de solidarité  
Au profit de 3 associations

Sports et activités : démonstrations et initiations, Baptêmes à vélo, Expo véhicules anciens : tracteurs, deux roues et voitures

Buvette - Crêpes - Food truck  
Couscous sur place ? à emporter  
Réservation : 06 60 66 37 89

Soirée dansante des 19h30 avec DJ DINKED